



ATMO®

MIESZADŁA PNEUMATYCZNE

do prac stacjonarnych i ręcznych

Atmo Sp. z o.o.
ul. Związkowa 15, Warszawa
Tel./Fax 22 815 67 21
www.atmo.com.pl



Mieszadła z napędem przeciwwybuchowym

ATEX Ex II 2 GDc



model: **MP - 560Ex**

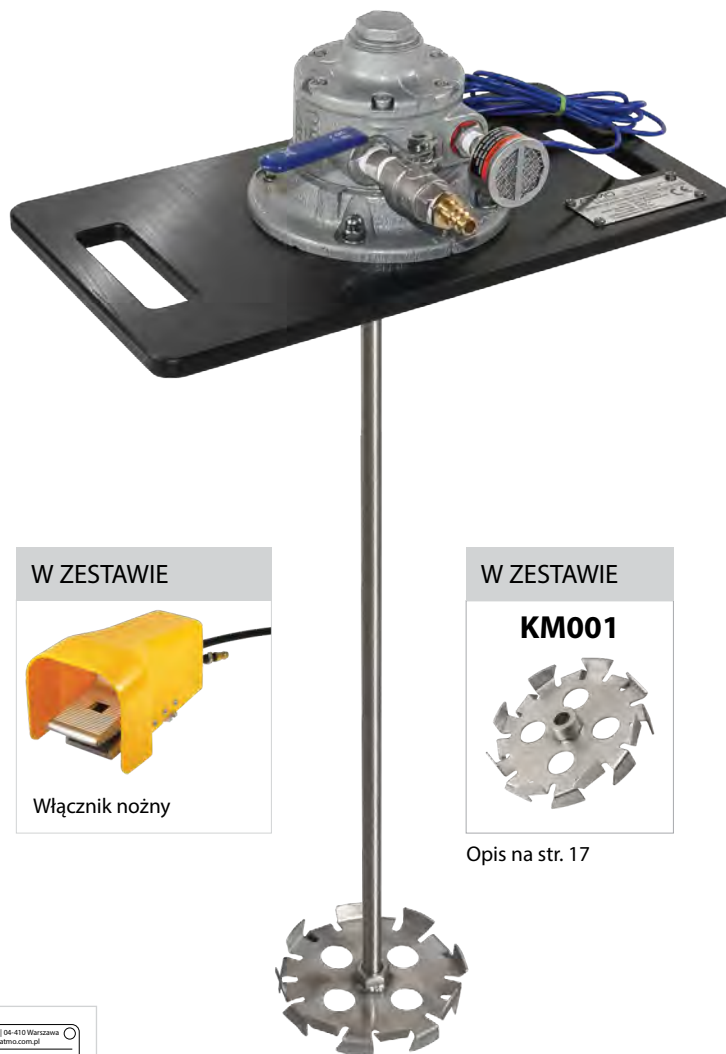


model: **MP - 1300Ex**

DO PRACY RĘCZNEJ I STACJONARNEJ

Mieszadło pneumatyczne dużej mocy przeznaczone do pracy ręcznej lub zamontowania na zbiorniku 200-1000 litrów we własnym zakresie. Wirnik uniwersalny ze stali kwasoodpornej nierdzewnej A2 o średnicy $\varnothing 140$ mm, o długości całkowitej do 1000 mm. Istnieje możliwość zastosowania dwóch wirników na jednym wale.

- Grupa II
- Kategoria 2
- Zagrożenie wysokie
- Atmosfera Gaz i Pył
- Strefa 1, 2
- Zabezpieczenie konstrukcyjne
- Temperatura pracy $+1^{\circ}\text{C} + 40^{\circ}\text{C}$



W ZESTAWIE



Włącznik nożny

W ZESTAWIE

KM001



Opis na str. 17



CE Ex II 2 GDc

Model	Obroty (obr/min)	Certyfikat ATEX EX	Moc (kW)	Wysokość całkowita (mm)	Zużycie powietrza (l/min)
MP - 560Ex	0 - 3000	TAK	0.56	max. 1000	670
MP - 1300Ex	0 - 3000	TAK	1.25	max. 1000	800

Mieszadła z napędem przeciwwybuchowym z Ex ATEX do zamontowania na zbiornikach typu: MAUSER, DPPL, IBC, Schutz, Mamor

 model: **MP - 560Ex MAUSER**

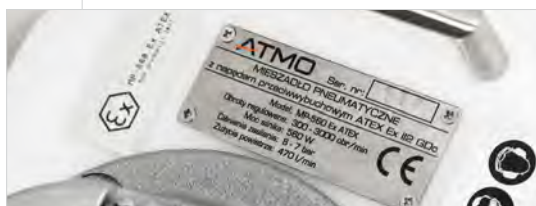
 model: **MP - 1300Ex MAUSER**

DO PRACY STACJONARNEJ

Mieszadła pneumatyczne dużej mocy przeznaczone do zamontowania na zbiorniku typu MAUSER.

Wirnik uniwersalny ze stali kwasoodpornej nierdzewnej A2 o średnicy $\varnothing 140$ mm, długości całkowitej do 1000 mm. Istnieje możliwość zastosowania dwóch wirników na jednym wale.

- Grupa II
- Kategoria 2
- Zagrożenie wysokie
- Atmosfera Gaz i Pył
- Strefa 1, 2
- Zabezpieczenie konstrukcyjne
- Temperatura pracy $+1^{\circ}\text{C} + 40^{\circ}\text{C}$



Sposób mocowania mieszadła do zbiorników typu MAUSER



W ZESTAWIE



Włącznik nożny

W ZESTAWIE

KM001



Opis na str. 17



• nakrętka mocująca do zbiorników MAUSER $\varnothing 150$ mm.

• dł. wału napędowego 800 mm.

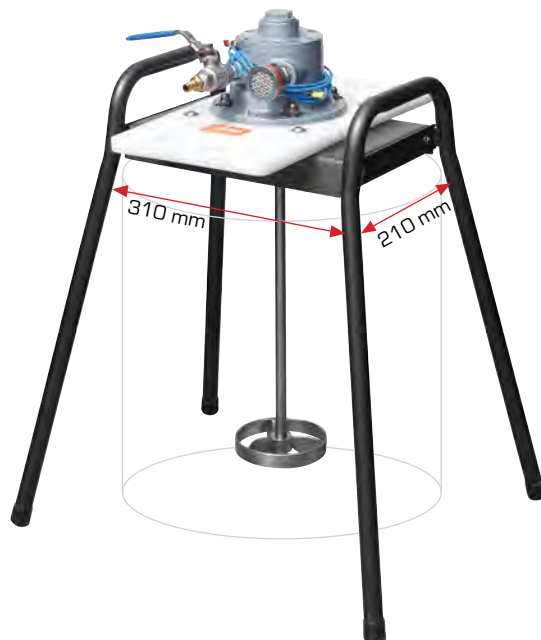
CE  II 2 GDc

Model	Obroty (obr/min)	Certyfikat ATEX EX	Moc (kW)	Wysokość całkowita (mm)	Zużycie powietrza (l/min)
MP - 560Ex MAUSER	0 - 3000	TAK	0.56	max. 1000	670
MP - 1300Ex MAUSER	0 - 3000	TAK	1.25	max. 1000	800

MOŻLIWOŚĆ ZAKUPU MIESZADEŁ ZE STOJAKIEM do mieszania stacjonarnego

Ex model: **MP - 560Ex**

Ex model: **MP - 1300Ex**



KM008

Końcówka mieszająca - śmigłowa



Końcówka antyrozpryskowa typu śmigłowego ze stali kwasoodpornej. Dostępna w 3 średnicach mocowania: 10, 12, 14 mm- górne i dolne.
• średnica \varnothing 115 mm.

KM002/1

Końcówka mieszająca - kubkowa



Końcówka mieszająca - kubkowa. Zielona powłoka jest odporna na uszkodzenia, a jej minimalna grubość to 40 mikronów.
• średnica \varnothing 140 mm.

POWŁOKA ANTYADHEZYJNA

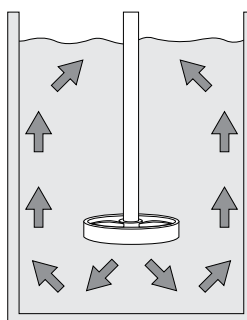
Opis na str. 19

WIRNIK ANTYROZPRYSKOWY KM008/D i KM008/G

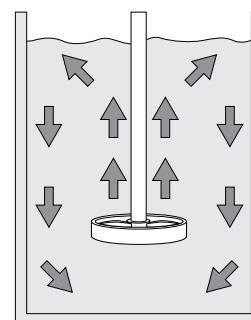


Wirnik antyrozpryskowy występuje w wersji:

- "dół" - D - wymusza grawitację płynu do dołu w pojemniku, Rys. 1
- "górze" - G - wymusza grawitację płynu do góry w pojemniku, Rys. 2



Rys. 1



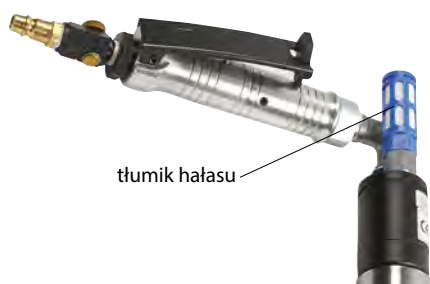
Rys. 2

Mieszadło PNEUMATYCZNE lekkie o dużej mocy - wolnoobrotowe

model: **SA - AM17168 - M**

**DO PRACY RĘCZNEJ
lub STACJONARNEJ**

(do zamocowania na zbiorniku we własnym zakresie)



tłumik hałasu

W ZESTAWIE

KM001



Mieszadło uniwersalne – tarczowe.
Zalecane do mieszania cząstek ciał stałych z lepкими cieczami w celu rozdrobnienia cząstek włóknistych ze względu na efekt ścinający wywołany w cieczy podczas mieszania . Zalecane do mieszania płynów o zwiększonej gęstości typu żywice, gęste farby itp.

• średnica \varnothing 140 mm.

Mieszadło dostępne również z powłoką ochronną.

OPCJONALNIE

KM100

• średnica \varnothing 100 mm.

TYP ŚMIGŁOWY



Opis na str. 18

OPCJONALNIE

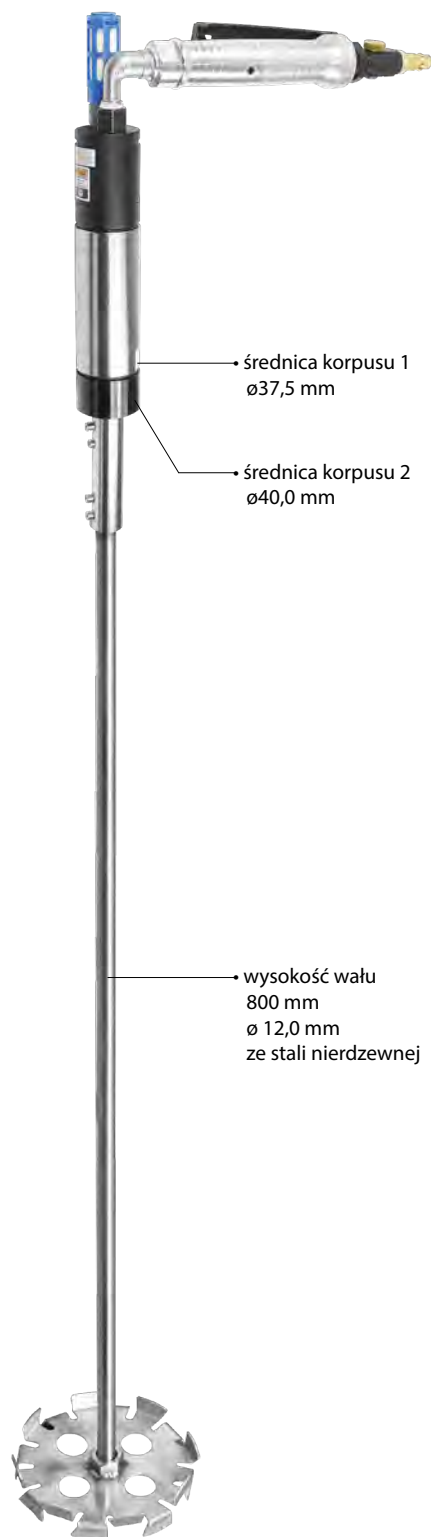
KM10

• średnica \varnothing 110 mm.

TYP ŚMIGŁOWY



Opis na str. 18



średnica korpusu 1
 \varnothing 37,5 mm

średnica korpusu 2
 \varnothing 40,0 mm

wysokość wału
800 mm
 \varnothing 12,0 mm
ze stali nierdzewnej

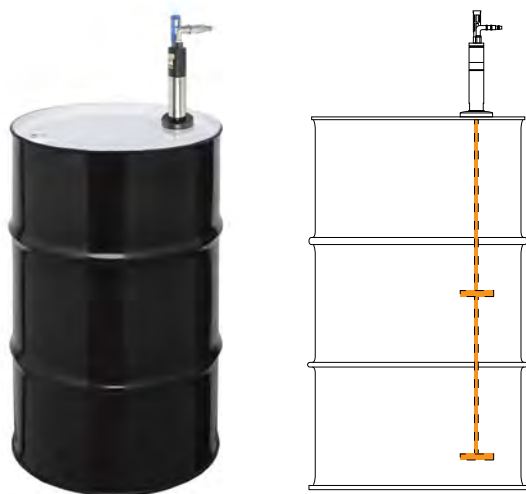
Model	Obroty (obr/min)	Certyfikat ATEX EX	Moc (Watt)	Wysokość całkowita (mm)	Zużycie powietrza (l/min)
SA - AM17168 - M	0 - 250	NIE	600	1090	400

Mieszadło PNEUMATYCZNE lekkie o dużej mocy

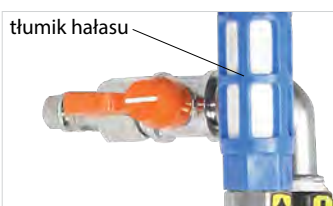
model: **SA - AM17168 - B**

model: **SA - AM17170 - B**

DO PRACY STACJONARNEJ
(do zamocowania na beczce cylindrycznej typowej
o pojemności 200 l)



Mocowanie: korek boczny 2", gwint G2" - M64 x 4



tłumik hałasu

**Zawór sterujący
obroty
0 - 250 / min**

W ZESTAWIE

NP - 01A

- średnica \varnothing 65mm.
- materiał: kompozyt
- ilość: 2 szt.

TYP ŚMIGŁOWY



Model	Obroty (obr/min)	Certyfikat ATEX EX	Moc (Watt)	Wysokość całkowita (mm)	Zużycie powietrza (l/min)
SA - AM17168 - B	0 - 250	NIE	600	1000	400
SA - AM17170 - B	0 - 4.200	NIE	400	1000	400

Mieszadło PNEUMATYCZNE lekkie o dużej mocy

do mocowania na paleta-zbiornikach

typu: MAUSER, DPPL, IBC, Schutz, Mamor

model: **SA - AM17168 - MAUSER**

model: **SA - AM17170 - MAUSER**



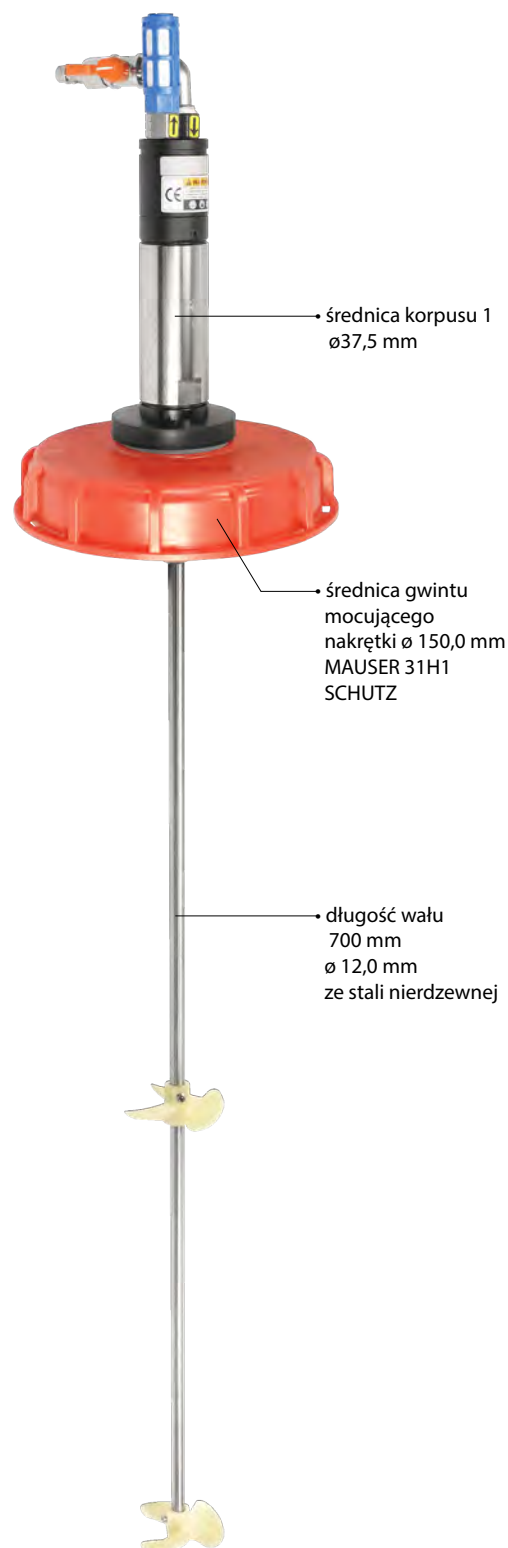
Istnieje możliwość zastosowania innych typów wirników mieszających- patrz strona 18- 19.

W ZESTAWIE

KM10

- średnica \varnothing 110 mm.
- materiał: kompozyt
- ilość: 2 szt.

TYP ŚMIGŁOWY



Model	Obroty (obr/min)	Certyfikat ATEX EX	Moc (Wat)	Wysokość całkowita (mm)	Zużycie powietrza (l/min)
SA - AM17168 - MAUSER	0 - 250	NIE	600	1090	400
SA - AM17170 - MAUSER	0 - 4.200	NIE	400	1090	400

Mieszadło PNEUMATYCZNE lekkie o dużej mocy

do mocowania na paleta-zbiornikach

typu: MAUSER, DPPL, IBC, Schultz, Mamor

model: **SA - AM17168N - MAUSER**

model: **SA - AM17170N - MAUSER**



Istnieje możliwość zastosowania innych typów wirników mieszających - patrz strona 18-19.

W ZESTAWIE

KM100

Końcówka mieszająca - śmigłowa



Końcówka typu śmigłowego wykonana ze stali kwasoodpornej.

- średnica \varnothing 100 mm.
- 2 szt.



Model	Obroty (obr/min)	Certyfikat ATEX EX	Moc (Watt)	Wysokość całkowita (mm)	Zużycie powietrza (l/min)
SA - AM17168 - MAUSER	0 - 250	NIE	600	1090	400
SA - AM17170 - MAUSER	0 - 4.200	NIE	400	1090	400

Mieszadło lekkie PNEUMATYCZNE

model: **MP - 400**

DO PRACY RĘCZNEJ I STACJONARNEJ

Mieszadło pneumatyczne małej mocy przeznaczone do pracy ręcznej lub zamontowania na stojaku. Zastosowanie do pojemników o pojemności 10 - 30 L.
W zestawie końcówka robocza typ śmigłowy KM100 o średnicy 100 mm.

W ZESTAWIE

KM100

• średnica \varnothing 100 mm.



OPCJONALNIE **KM001/1**

• średnica \varnothing 140 mm.

**POWŁOKA
ANTYADHEZYJNA**

Opis na str. 19



OPCJONALNIE **KM008**

• średnica \varnothing 115 mm.

**TYP
ANTYROZPRYSKOWY**

Opis na str. 17



Model	Obroty (obr/min)	Certyfikat ATEX EX	Moc (kW)	Wysokość całkowita (mm)	Zużycie powietrza (l/min)
MP - 400Ex	300 - 3.000	TAK	0.4	550	350

Mieszadło pneumatyczne do mocowania na beczkę 200 L

model: **MA - 5**

- Zakres regulacji mocowania 550-610mm.
- Możliwość ustawienia prawych bądź lewych obrotów.
- Płynna regulacja obrotów.



W zestawie mieszadło z pojedynczym lub podwójnym wirnikiem śmigłowym wytwarza silną cyrkulację osiową tworząc lej w mieszalniku ułatwiający zwilżanie i rozpuszczanie proszków (efekt ssania od dna).
Walek stalowy i śruba wykonana ze stopu lekkiego.

Uwaga: mieszadło nie jest przeznaczone do mieszania substancji łatwopalnych gdzie konieczny jest certyfikat Ex ATEX.



Mieszadło pneumatyczne PRZEMYSŁOWE

model: **FA - 5**

- Pneumatyczne mieszadło na stojaku z zastosowaniem do pojemników o maksymalnych wymiarach: wysokość: 450mm, średnica: 490mm
- Przeznaczone do przygotowywania (mieszania) materiałów malarskich, farb, żywic, rozpuszczalników itp.

W ZESTAWIE

KM165

Końcówka mieszająca - śmigłowa

- średnica \varnothing 165 mm.

Opis na str. 17



Uwaga: mieszadło nie jest przeznaczone do mieszania substancji łatwopalnych gdzie konieczny jest certyfikat Ex ATEX.

Model	Obroty (obr/min)	Certyfikat ATEX EX	Moc (kW)	Wysokość całkowita (mm)	Zużycie powietrza (l/min)
MA - 5	0 - 600	NIE	0.4	1100	310
FA - 5	0 - 600	NIE	0.4	450	180

Mieszadło pneumatyczne PRZEMYSŁOWE do mocowania na zbiornikach typu MAUSER



model: **MA - 57 MAUSER**

- Pneumatyczne mieszadło z nakrętką fi 150 mm do mocowania na zbiornikach typu MAUSER
- Przeznaczone do przygotowywania (mieszania) materiałów malarskich, farb, żywic, rozpuszczalników itp.

Uwaga: mieszadło nie jest przeznaczone do mieszania substancji łatwopalnych gdzie konieczny jest certyfikat Ex ATEX.



Wał napędowy wykonany ze stali i wirnik ze stopu lekkiego (duraluminium). Po zastosowaniu zaworu w układzie zasilania silnika sprężonym powietrzem wszystkie mieszadła mają możliwość pełnej regulacji obrotów.



Sposób mocowania mieszadła do zbiorników typu MAUSER



OPCJONALNIE

KM165

Końcówka mieszająca śmigłowa - stal kwasoodporna

Końcówka typu śmigłowego wytwarza silną cyrkulację osiową tworząc lej w mieszalniku ułatwiający zwilżanie i rozpuszczanie proszków (efekt ssania od dna).
Materiał: Stal kwasoodporna - nierdzewna.

- średnica ø165 mm.



Możliwość zakupu innych końcówek mieszających

Model	Obroty (obr/min)	Certyfikat ATEX EX	Moc (kW)	Wysokość całkowita (mm)	Zużycie powietrza (l/min)
MA - 57R MAUSER	0-600	NIE	0,35	700	180 - 300



Mieszadło pneumatyczne PRZEMYSŁOWE do mocowania na zbiorniku

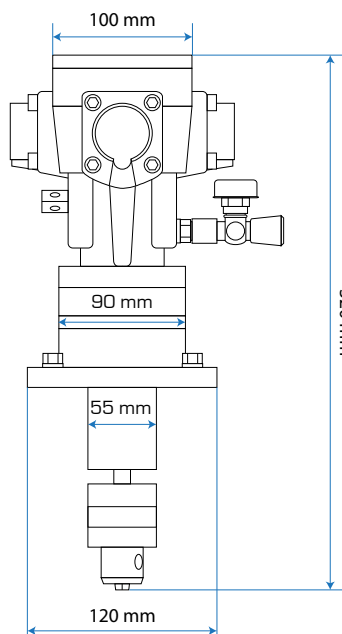
model: **MA - 57R**

- Pneumatyczne mieszadło na stojaku z zastosowaniem do pojemników średnica: 490mm
- Przeznaczone do przygotowywania (mieszania) materiałów malarskich , farb, żywic, rozpuszczalników itp.



Wał napędowy wykonany ze stali i wirnik ze stopu lekkiego (duraluminium). Po zastosowaniu zaworu w układzie zasilania silnika sprężonym powietrzem wszystkie mieszadła mają możliwość pełnej regulacji obrotów.

Uwaga: mieszadło nie jest przeznaczone do mieszania substancji łatwopalnych gdzie konieczny jest certyfikat Ex ATEX.



OPCJONALNIE

KM100

- średnica \varnothing 100 mm.

TYP ŚMIGŁOWY

Opis na str. 18



OPCJONALNIE

KM008

- średnica \varnothing 115 mm.

TYP ANTYROZPRYSKOWY

Opis na str. 17



Model	Obroty (obr/min)	Certyfikat ATEX EX	Moc (kW)	Wysokość całkowita (mm)	Zużycie powietrza (l/min)
MA - 57R	0-600	NIE	0,35	450	180

Mieszadło pneumatyczne do pracy ręcznej

model: **HA - 5**

- Pneumatyczne mieszadło przeznaczone do pracy ręcznej.
- Do przygotowywania (mieszania) materiałów malarskich, farb, żywic, rozpuszczalników itp.

W ZESTAWIE

KM165

Końcówka mieszająca śmigłowa - stal kwasoodporna

Końcówka typu śmigłowego wytwarza silną cyrkulację osiową tworząc lej w mieszalniku ułatwiający zwilżanie i rozpuszczanie proszków (efekt ssania od dna).
Materiał: Stal kwasoodporna.

- średnica $\varnothing 165$ mm.



Uwaga: mieszadło nie jest przeznaczone do mieszania substancji łatwopalnych gdzie konieczny jest certyfikat Ex ATEX.



Mieszadło pneumatyczne do pracy stacjonarnej

model: **EA - 5**

- Do pracy z pojemnikami do 50 litrów.
- Pneumatyczne mieszadło przeznaczone do pracy stacjonarnej.
- Do przygotowywania (mieszania) materiałów malarskich, farb, żywic, rozpuszczalników itp.

Uwaga: mieszadło nie jest przeznaczone do mieszania substancji łatwopalnych gdzie konieczny jest certyfikat Ex ATEX.

Model	Obroty (obr/min)	Certyfikat ATEX EX	Moc (kW)	Wysokość całkowita (mm)	Zużycie powietrza (l/min)
HA - 5	370 / 700	NIE	0.70 / 0.40	1000	160
EA - 5	370 / 700	NIE	0.70 / 0.40	580 - 1110	160

Przełożenie obrotów:

5:1 - 700 obr | 10:1 - 370 obr (przy zastosowaniu dodatkowej przekładni planetarnej reduktora obrotów)*

Mieszadło pneumatyczne do pracy stacjonarnej

model: **EA - 1 - B**

- Pneumatyczne mieszadło przeznaczone do pracy stacjonarnej.
- Do przygotowywania (mieszania) materiałów malarskich, farb, żywic, rozpuszczalników itp.



OPCJONALNIE

KM165

Końcówka mieszająca śmigłowa - stal kwasoodporna



regulowana wysokość



DO POJEMNIKÓW 30 litrowych

Model	Obroty (obr/min)	Moc (Wat)	Certyfikat ATEX EX	Wysokość całkowita (mm)	Zużycie powietrza (l/min)
EA - 1 - B	maks. 2780	300	NIE	1310	190

Mieszadło pneumatyczne do pracy ręcznej

model: **KP - 7501SL**

W ZESTAWIE

KM001



Mieszadło uniwersalne – tarczowe. Zalecane do mieszania cząstek ciał stałych z lepkiemi cieczami w celu rozdrobnienia cząstek włóknistych ze względu na efekt ścinający wywołany w cieczy podczas mieszania. Zalecane do mieszania płynów o zwiększonej gęstości typu żywice, gęste farby itp.

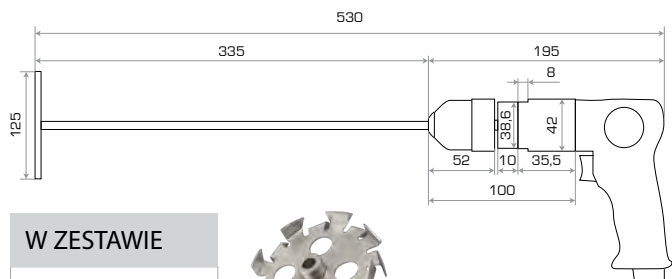
• średnica \varnothing 140 mm.

Mieszadło dostępne również z powłoką ochronną.



Model	Obroty (obr/min)	Certyfikat ATEX EX	Moc (kW)	Wysokość całkowita (mm)	Zużycie powietrza (l/min)
KP-7501SL	80 - 1.800	NIE	0.3	470	181

model: **SP - 1525KL - M**



W ZESTAWIE

KM001

Opis na str. 17



Każde mieszadło posiada zawór regulujący obroty



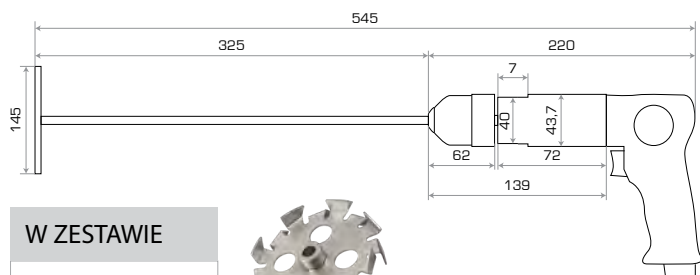
Mieszadło pneumatyczne na bazie wiertarki, japońskiej marki SP-AIR. Uchwyt 10mm i prędkość 2200 obr/min.

Zmiana kierunku obrotu



model: **SP - 1527KL - M**

Mieszadło zalecane do gęstych substancji



W ZESTAWIE

KM001

Opis na str. 17



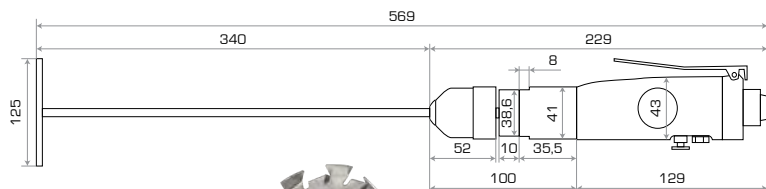
Mieszadło pneumatyczne na bazie wiertarki, japońskiej marki SP-AIR. Uchwyt 13mm i prędkością 500 obr/min.

Zmiana kierunku obrotu



model: **SP - 1524KL - M**

Mieszadło pneumatyczne na bazie wiertarki, japońskiej marki SP-AIR. 1500obr/min (P+L obroty). Uchwyt wiertarki samozaciskowy 10mm.



W ZESTAWIE

KM001

Opis na str. 17



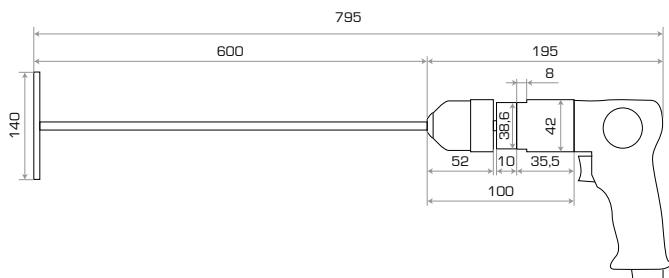
Zmiana kierunku obrotu



Model	Obroty (/min)	Uchwyt	Długość (mm)	Masa (kg)	Wejście zasilające (cal)	Wibracje (m/s ²)	Poziom hałasu (dBA)	Ciśnienie robocze (bar)
SP-1525KL	2.200	10	225	1.58	1/4	-	89	6.3
SP-1527KL	500	13	220	1.63	1/4	0.3	89	6.3
SP-1524KL	1.500	10	208	0.98	1/4	2.2	87	6.3

Mieszadło pneumatyczne do pracy w przemyśle spożywczym

model: **SP - 1525KL - S**



Pneumatyczne mieszadło spożywcze do pracy ręcznej w przemyśle spożywczym.
Typ: SP-1525S.

Zastosowanie:

- mieszanie produktów spożywczych w pojemnikach **do 40 l**

- Wirnik mieszadła ze stali kwasoodpornej- typ antyrozpryskowy- D (dół)
- Wał wirnika $\phi 10$ mm, dł 600 mm- stal kwasoodporna
- Uchwyt mocujący - stal kwasoodporna
- Rękojeść polerowana- stop lekki
- Obroty regulowane 0-1800 obr/min
- Zasilanie sprężonego powietrza 6,3 bar

Opcjonalnie można stosować inny typ wirnika

W ZESTAWIE

KM008

Końcówka mieszająca - śmigłowa



Końcówka antyrozpryskowa typu śmigłowego ze stali kwasoodpornej.

- średnica mocowania: $\phi 14$ mm - dolne.
- średnica końcówki $\phi 140$ mm.

W ZESTAWIE

SSA10V38

Uchwyt 10 mm

- Typ mocowania $3/8" \times 24$
- materiał: stal nierdzewna



OPCJONALNIE

KM001



OPCJONALNIE

KM100



Model	Obroty (/min)	Uchwyt	Długość (mm)	Masa (kg)	Wejście zasilające (cal)	Poziom hałasu (dBA)	Ciśnienie robocze (bar)
SP-1525 - S	0 - 1.800	10	195	1.58	1/4	89	6.3

KM001 Końcówka mieszająca - uniwersalna



Mieszadło uniwersalne – tarczowe zalecane do mieszania cząstek ciał stałych z lepkiemi cieczami w celu rozdrobnienia cząstek włóknistych ze względu na efekt ścinający wywołany w cieczy podczas mieszania. Zalecane do mieszania płynów o zwiększonej gęstości typu żywice, gęste farby itp.

- średnica \varnothing 140 mm.
- materiał: stal kwasoodporna - nierdzewna

KM001/1 Końcówka mieszająca - uniwersalna



Końcówka uniwersalna. Zielona powłoka jest odporna na uszkodzenia, a jej minimalna grubość to 40 mikronów.

- średnica \varnothing 140 mm.

KM002 Końcówka mieszająca - kubkowa



Mieszadło z wirnikiem kubkowym - nowatorska konstrukcja dzięki kubkowym końcówkom mieszającym umożliwia mieszanie dużych objętości cieczy/substancji o zwiększonej lepkości i żeli. Wytworzone strumienie oddziałują na siebie wzajemnie co powoduje mieszanie bez napowietrzania cieczy powietrzem.

- średnica \varnothing 140 mm.

KM002/1 Końcówka mieszająca - kubkowa



Końcówka mieszająca - kubkowa. Zielona powłoka jest odporna na uszkodzenia, a jej minimalna grubość to 40 mikronów.

- średnica \varnothing 140 mm.

POWŁOKA ANTYADHEZYJNA

KM003 Końcówka mieszająca - śmigłowa



Mieszadło z wirnikiem śmigłowym wytwarza silną cyrkulację osiową tworząc lej w mieszalniku ułatwiający zwilżanie i rozpuszczanie proszków (efekt ssania do dna). Zalecane do tworzenia zawiesin. Szybkoobrotowe 700-1500 obr/min.

- średnica \varnothing 125 mm.
- materiał: stal kwasoodporna - nierdzewna

KM003/1 Końcówka mieszająca - śmigłowa



Końcówka mieszająca - śmigłowa. Zielona powłoka jest odporna na uszkodzenia, a jej minimalna grubość to 40 mikronów.

- średnica \varnothing 125 mm.

POWŁOKA ANTYADHEZYJNA

KM008 Końcówka mieszająca - śmigłowa



Końcówka antyrozpryskowa typu śmigłowego ze stali kwasoodpornej. Dostępna w 3 średnicach mocowania: 10, 12, 14 mm- górne i dolne.

- średnica \varnothing 115 mm.

KM008/1 Końcówka mieszająca - śmigłowa



Końcówka antyrozpryskowa typu śmigłowego. Zielona powłoka jest odporna na uszkodzenia, a jej minimalna grubość to 40 mikronów.

- średnica \varnothing 115 mm.

POWŁOKA ANTYADHEZYJNA

KM005 Końcówka mieszająca - łańcuchowe



Mieszadło łańcuchowe – umożliwia mieszanie cieczy bezpośrednio w pojemnikach o małych wlewach, gdzie aplikacja tradycyjnego wirnika jest ograniczona małą średnicą wlewu (wejścia).

- średnica \varnothing 40 / 80 mm.

KM006 Końcówka mieszająca - kotwicowa



Mieszadło kotwicowe - przeznaczone do mieszania płynów o dużej gęstości, wymagana mała prędkość obrotowa.

- średnica \varnothing 140 mm.
- wysokość h130 mm.

KM165 Końcówka mieszająca - śmigłowa



Końcówka typu śmigłowego wytwarza silną cyrkulację osiową tworząc lej w mieszalniku ułatwiający zwilżanie i rozpuszczanie proszków (efekt ssania od dna).
Materiał: odlew ze stopu lekkiego lub stali kwasoodpornej.
• materiał: stal nierdzewna
• średnica \varnothing 165 mm.

KM100 Końcówka mieszająca - śmigłowa



Końcówka typu śmigłowego wykonana ze stali kwasoodpornej - nierdzewnej.
• średnica \varnothing 100 mm.

KM004 Mieszadło ramowe



Mieszadło ramowe - przeznaczone do mieszania płynów o dużej gęstości, wymagana mała prędkość obrotowa.
• materiał: stal nierdzewna
• średnica \varnothing 140 mm.
• wysokość: 100 mm.

KM002 Końcówka mieszająca - zawiasowa



Końcówka - typ zawiasowy - składany. Umożliwia mieszanie cieczy bezpośrednio w pojemnikach o małych wlewach, gdzie aplikacja tradycyjnego wirnika jest ograniczona małą średnicą wlewu (wejścia). Materiał: stal nierdzewna
• średnica- złożona \varnothing 55 mm.
• średnica- rozłożona \varnothing 164 mm.

KM10 Końcówka mieszająca - śmigłowa



Końcówka - typ śmigłowy.
• materiał: poliamid.
• średnica \varnothing 110 mm.

KM160 Końcówka mieszająca - śmigłowa



Końcówka - typ śmigłowy.
• materiał: poliamid.
• średnica \varnothing 160 mm.

KM3/3 Końcówka mieszająca - śmigłowa



Końcówka - typ śmigłowy.
• materiał: stal kwasoodporna - nierdzewna.
• średnica \varnothing 110 mm.

Wały napędowe wirników



Dostępne w 2 opcjach:

- materiał: stal kwasoodporna - nierdzewna
- materiał: stal kwasoodporna - nierdzewna z powłoką antyadhezyjną

MP-01M Końcówka mieszająca przepływowa



Wirnik do mieszadeł pneumatycznych z poliamidu neutralnego- białego. Typ przepływowy.
• średnica wirnika: 155 mm
• wysokość łopatek mieszających: 120 mm.

WIRNIKI MIESZADEŁ POKRYTE POWŁOKĄ ANTYADHEZYJNĄ

TYP: AS 48

Informacje ogólne:

- Doskonałe właściwości antyadhezyjne
- Bardzo dobra odporność na ścieranie
- Temperatura pracy od -400C do +2000C
- Dobra odporność na zróżnicowane substancje chemiczne
- Wrażliwość na silne rozpuszczalniki takie jak MEK, DMF, NMP i GBL
- Odpowiada specyfikacjom BGA, BSI i FDA (powłoki do kontaktu z żywnością)
- Temperatura polimeryzacji między 380oC a 400oC
- Zalecana grubość powłoki : 40 mikronów minimum



Zastosowania:

- Powłoka AS 48 jest wykorzystywana na elementach formujących (formy, trzpienie,), zbiornikach (dozownikach, wannach), elementach transportujących (rynienkach, śrubach Archimedes, wałkach transportowych) różnorakie substancje – takie jak kleje plastyczne, sproszkowane, półprodukty spożywcze.
- Powłoka AS 48 jest wykorzystywana na elementach do termozgrzewania, termoformowania (noże, zaciski, profile, elementy tnące)
- Powłoka AS 48 jest wykorzystywana na cylindrach, wałach nagrzewających, kalandrach w przemyśle papierniczym, przetwórstwa kauczuku, tekstylnym ?
- Powłoka AS 48 jest wykorzystywana na elementach na których osadza się kamień (wymywniki, kanalizacje, sondy, myjki...)

Powłoka AS 48 pozwala na rozwiązanie większości problemów związanych z adhezją, zatykaniem (zjawiskami powodującymi dysfunkcjonalność maszyn i urządzeń).

Powłoka AS 48 pozwala wyeliminować szkodliwe zjawiska elektrostatyczne.

Pozwala na łatwiejsze czyszczenie, usprawnia pracę, wydłuża czas użytkowania elementów maszyn.



AS 48